

52°  
CONGRESSO NAZIONALE SIE  
*Società Italiana di Ematologia*

MILANO, 19 Ottobre 2025

STRATEGIE EDUCATIVE PER MIGLIORARE LA  
CONSAPEVOLEZZA DELLA SESSUALITÀ NELL'ASSISTITO  
ONCO-EMATOLOGICO: UNA REVISIONE DELLA LETTERATURA

Stefano Romano Capatti

*Sessione Infermieristica*

### Disclosures of Name Surname

Company name	Research support	Employee	Consultant	Stockholder	Speakers bureau	Advisory board	Other
<b>Gruppo Multimedita – Ospedale San Giuseppe</b>	<b>None</b>	<b>Dott. Stefano Romano Capatti</b>					
		<b>Dott.ssa Ilaria Milani</b>					
		<b>Dott.ssa Rita Biscotti</b>	<b>None</b>	<b>None</b>	<b>None</b>	<b>None</b>	<b>None</b>
		<b>Dott.ssa Elisa Rimoldi</b>					
		<b>Dott.ssa Paola Ripa</b>					
<b>IRCCS Multimedita Sesto San Giovanni</b>	<b>None</b>	<b>Dott.ssa Gaia Comelli</b>	<b>None</b>	<b>None</b>	<b>None</b>	<b>None</b>	<b>None</b>
<b>IRCCS Ca' Granda Ospedale Maggiore Policlinico – Milano, Italia</b>	<b>None</b>	<b>Dott. Filippo Ingrosso</b>	<b>None</b>	<b>None</b>	<b>None</b>	<b>None</b>	<b>None</b>
<b>Università degli studi di Milano</b>	<b>None</b>	<b>Authors</b>	<b>None</b>	<b>None</b>	<b>None</b>	<b>None</b>	<b>None</b>

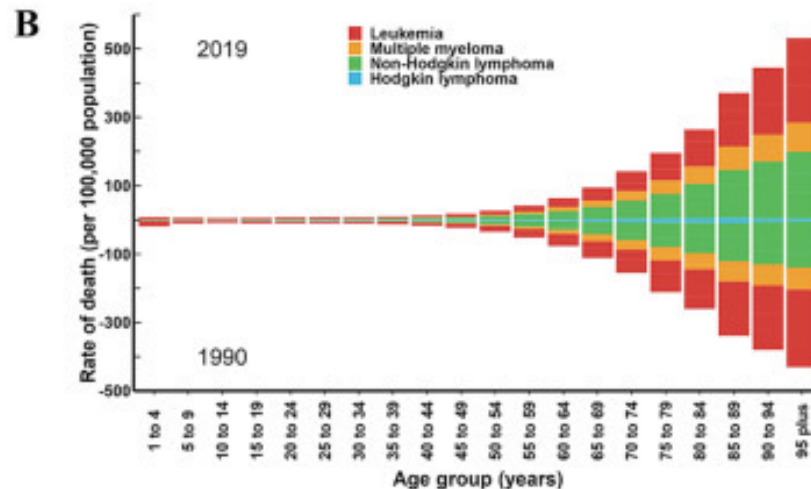
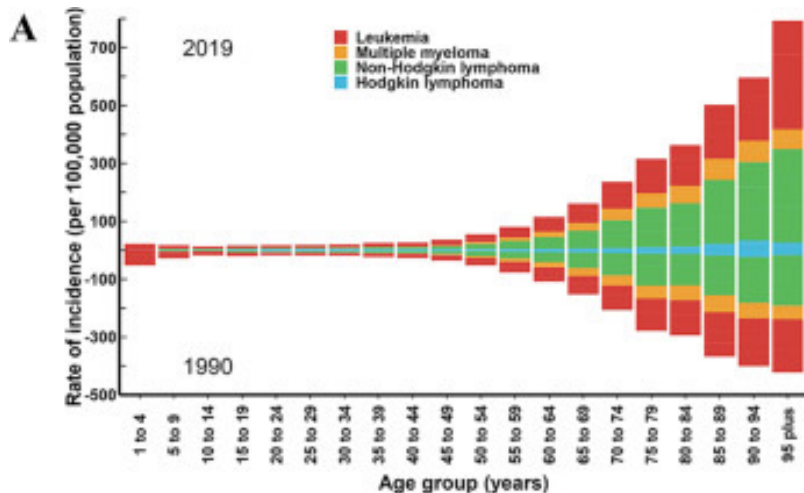
- **Strategie educative per migliorare la consapevolezza della sessualità nell'assistito onco-ematologico: una revisione della letteratura**

*Autori:* Comelli G., Ingrosso F., Ripa P., Biscotti R., Milani I., Rimoldi E., Capatti S.R.

- *Istituzione:*

- *IRCCS Multimedica, Sesto San Giovanni, Italia*
- *Gruppo Multimedica, Ospedale San Giuseppe, Milano, Italia.*
- *IRCCS Ca' Granda Ospedale Maggiore Policlinico di Milano, Milano Italia*
- *Università degli Studi Statale di Milano, Milano, Italia.*

# INTRODUZIONE



(Zhang et al., 2023)

## CONTESTO E PROBLEMATICHE

- Fattori economici, relazionali e sanitari sono fattori di rischio che impattano sulla sessualità in tutta la popolazione (Liptrott S.J. et al., 2011).
- Nella popolazione sottoposta a trapianto di cellule staminali studi indicavano una prevalenza di problematiche legate al sesso comprese tra il 30% e il 70% (Liptrott S.J. et al., 2011)

## OBIETTIVI DELLO STUDIO

**Identificare gli interventi educativi infermieristici volti a migliorare la consapevolezza e la gestione della sessualità nei pazienti affetti da neoplasie ematologiche.**

## METODOLOGIA

Revisione narrativa della letteratura (marzo–giugno 2024).

P = paziente adulto con neoplasia ematologica

I = interventi educativi infermieristici

O = miglioramento della consapevolezza sessuale

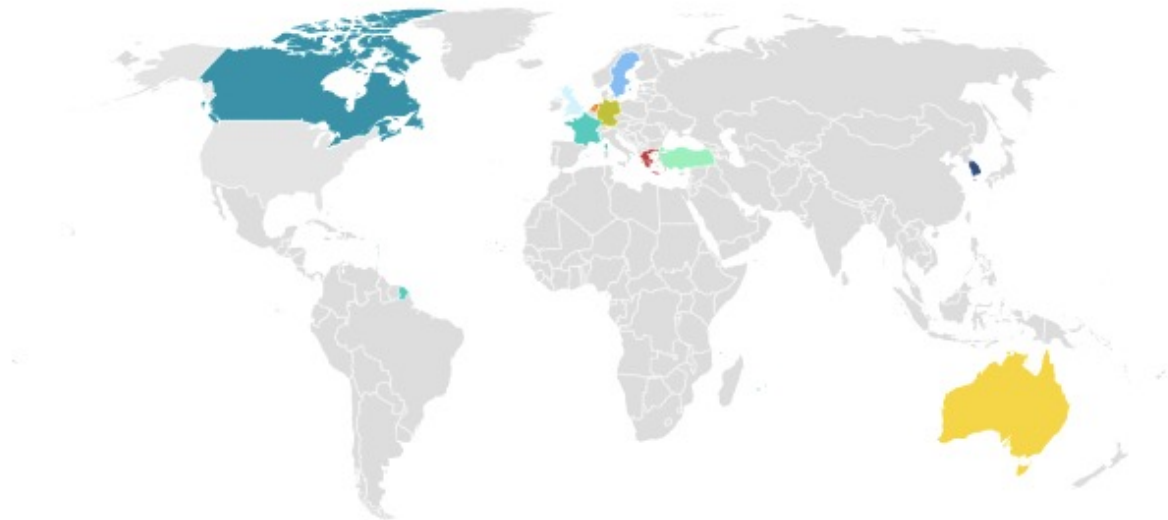
Banche dati: Ovid MedLine, CINAHL, Scopus, EMBASE.

(Chiappinotto et al, 2023)

DW_NAME	VALUE
NETHERLANDS	1
UNITED STATES OF AMERICA	1
REPUBLIC OF KOREA	2
CANADA	1
GERMANY	1
FRANCE	1
SWEDEN	3
GREECE	1
UNITED KINGDOM	1
AUSTRALIA	1
TURKEY	1

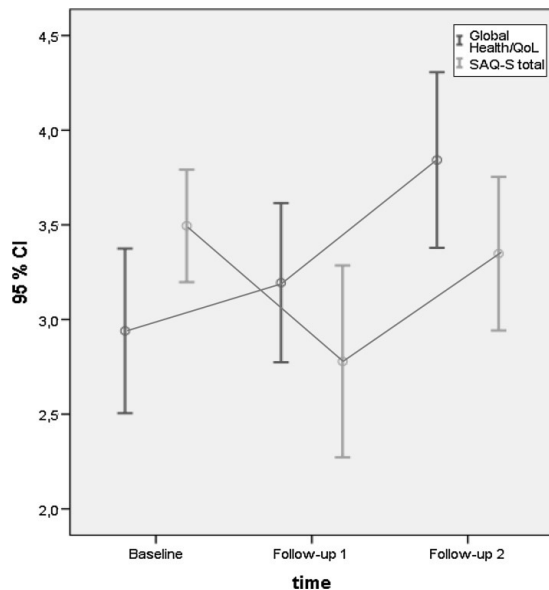
## Mappa di frequenza

■ AUSTRALIA  
 ■ CANADA  
 ■ FRANCE  
 ■ GERMANY  
 ■ GREECE  
 ■ NETHERLANDS  
 ■ REPUBLIC OF KOREA  
■ SWEDEN  
 ■ TURKEY  
 ■ UNITED KINGDOM  
 ■ UNITED STATES OF AMERICA



Mappa di frequenza dei paesi in cui sono stati pubblicati gli articoli inclusi nella revisione.

[Get the data](#) - Created with [Datawrapper](#)



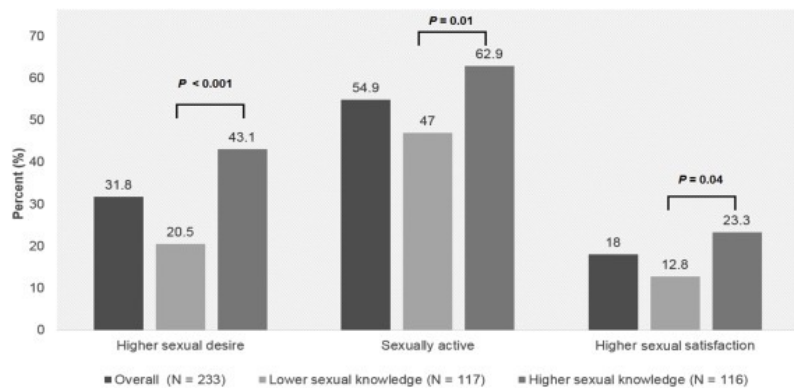
Soddisfazione sessuale nel tempo  
(Olsson et al., 2016)

**Table 2.** FSFI scores of survivors and controls.

FSFI	Controls	Survivors	p-Value
Desire <sup>1</sup>	4.14 ± 1.42	3.42 ± 1.35	0.006
Arousal <sup>1</sup>	4.43 ± 1.58	3.50 ± 1.63	0.001
Lubrication <sup>1</sup>	4.69 ± 1.55	3.81 ± 1.78	0.002
Orgasm <sup>1</sup>	4.21 ± 1.65	3.19 ± 1.72	0.001
Satisfaction <sup>1</sup>	4.85 ± 1.50	3.99 ± 1.70	0.002
Pain <sup>1</sup>	5.45 ± 1.19	4.60 ± 1.54	<0.0005
Total score <sup>1</sup>	27.79 ± 8.14	22.51 ± 8.95	<0.0005

Note. All variables were presented as mean ± SD (standard deviation). <sup>1</sup> Mann–Whitney test.

Livello dei valori di FSFI tra i sopravvissuti e i controlli  
(Tsatsou I. et al., 2023)



Livelli di conoscenza in rapporto alla soddisfazione sessuale  
(Kim I.R. et al., 2020)

Percezioni rispetto alle informazioni date dal personale sanitario (Wendt C., 2016)

- Poche informazioni fornite dal personale sanitario
- I pazienti percepiscono di essere a loro agio nel parlare di sessualità
- L'utilizzo di questionari può rivelarsi molto utile

Strategie riconosciute utili per migliorare la consapevolezza sessuale (Pillay et al., 2024)

- Ricevere informazioni
- Spazi dedicati
- Strategie relazionali

Domain	Pre-intervention		Post-intervention	
	Patient	Partner	Patient	Partner
	n = 8	n = 8	n = 5	n = 5
Perceived relationship quality components inventory				
Domain	Mean (SD)	Mean (SD)	Mean (SD)	Mean (SD)
Relationship satisfaction	6.3 (0.9)	5.8 (1.1)	6.1 (0.8)	5.9 (0.8)
Commitment	6.6 (0.6)	6.5 (0.8)	6.7 (0.5)	6.2 (1.3)
Intimacy	5.5 (1.4)	5.8 (1.1)	5.1 (1.4)	5.3 (1.2)
Trust	6.7 (0.5)	6.6 (0.5)	6.2 (0.8)	6.6 (0.6)
Passion	3.8 (2.1)	4.0 (1.8)	4.0 (2.3)	3.1 (1.6)
Love	6.7 (0.5)	6.0 (1.0)	6.5 (0.7)	5.5 (2.0)


 Scores range from 1 to 7, higher scores more positive

Impatto di interventi psicoeducativi sulla soddisfazione sessuale (Pillay B. et al., 2024)

## BARRIERE E FACILITATORI ALLA DISCUSSIONE DI ARGOMENTI SESSUALI TRA PERSONALE SANITARIO (Eeltink M.C. et al., 2017)

### BARRIERE

- Presunto imbarazzo da parte del paziente di parlare di argomenti sessuali in presenza di un familiare
- Spesso il personale sanitario parla di sesso solo se l'argomento è iniziato dal paziente
- Le conoscenze del personale sanitario sono una barriera
- Carezza di tempo

### FACILITATORI

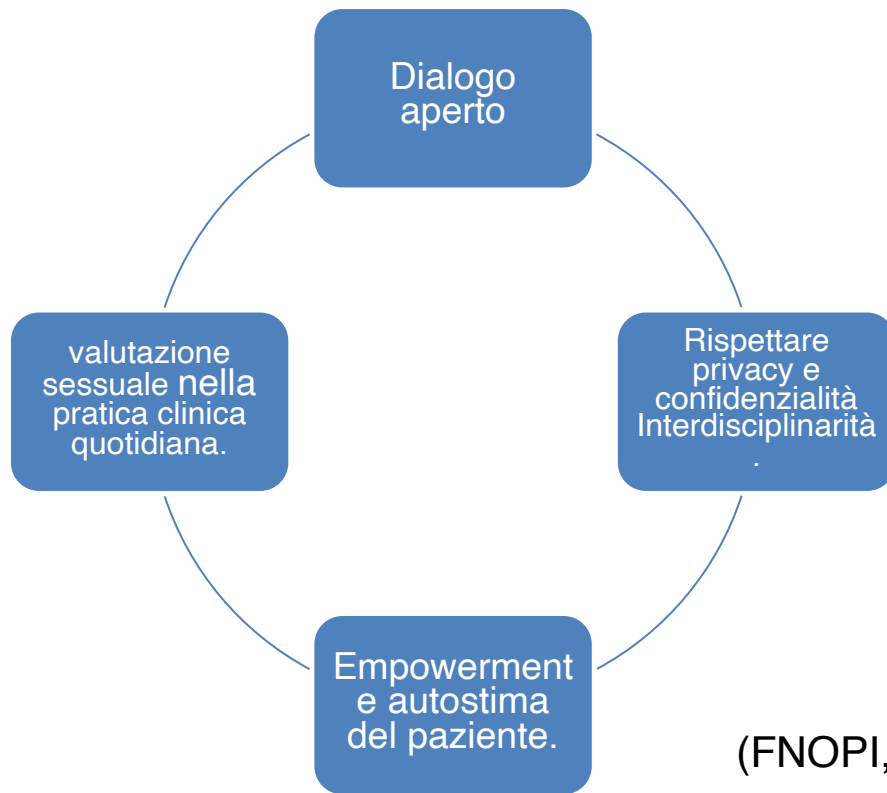
- Avere un ambiente adeguato per la discussione di argomenti sessuali
- Avere abbastanza tempo
- Avere conoscenze sulle difficoltà sessuali dei pazienti



## Modello **PLISSIT**



(Perz et al., 2015)



## RUOLO INFERMIERISTICO

- Formazione continua
- Approccio Olistico

(FNOPI, 2019; Olsson et al., 2013, Eeltink et al., 2018)

## CONCLUSIONE

Integrare interventi educativi strutturati nella pratica clinica.

Utilizzare strumenti di valutazione standardizzati.

L'infermiere è figura chiave nella promozione della salute sessuale.

Futuri studi: valutare efficacia degli interventi educativi e coinvolgere i partner.